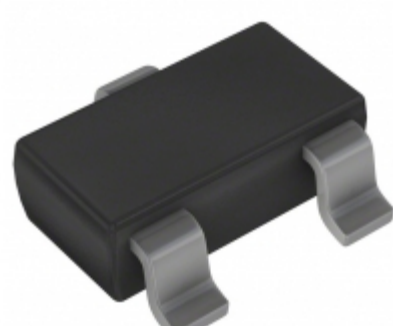


## PT7M6126NLTA3EX



Obrázky jsou pouze orientační.  
Podrobné informace o produktu naleznete v části Technické údaje produktu.  
Koupit PT7M6126NLTA3EX s důvěrou od Component-World.HK, 1 rok záruka



**Part Number:** [PT7M6126NLTA3EX](#)  
**Výrobce:** [Diodes Incorporated](#)  
**Popis:** IC SUPERVSOR 2.6V SOT23-3  
**Datový list:** [PT7M6118 - 6150 CL,CH, NL ~](#)

**RoHS Status:** Bez olova / V souladu RoHS  
**Ship From:** Hong Kong  
**Shipment Way:** DHL/Fedex/TNT/UPS/EMS

[Request For Quotation](#)

### PARAMETR PRODUKTU

<b>Part Number</b>	PT7M6126NLTA3EX	<b>Výrobce</b>	<a href="#">Diodes Incorporated</a>
<b>Popis</b>	IC SUPERVSOR 2.6V SOT23-3	<b>Stav volného vedení / RoHS</b>	Bez olova / V souladu RoHS
<b>Dostupné množství</b>	4374 pcs	<b>Datový list</b>	<a href="#">PT7M6118 - 6150 CL,CH, NL ~</a>
<b>Kategorie</b>	<a href="#">Integrované obvody (IC)</a>	<b>Napětí - Práh</b>	2.6V
<b>Typ</b>	Simple Reset/Power-On Reset	<b>Dodavatel zařízení Package</b>	SOT-23-3
<b>Série</b>	-	<b>resetování Prodleva</b>	200 µs Maximum
<b>resetovat</b>	Active Low	<b>Obal</b>	Tape & Reel (TR)
<b>Paket / krabice</b>	TO-236-3, SC-59, SOT-23-3	<b>Výstup</b>	Open Drain or Open Collector
<b>Provozní teplota</b>	-40°C ~ 85°C (TA)	<b>Počet napití Sledované</b>	1
<b>Typ montáže</b>	Surface Mount	<b>Úroveň citlivosti na vlhkost (MSL)</b>	1 (Unlimited)
<b>Stav volného vedení / RoHS</b>	Lead free / RoHS Compliant	<b>Detailní popis</b>	Supervisor Open Drain or Open Collector 1 Channel SOT-23-3

Component-World.com je spolehlivý distributor elektronických součástek. Specializujeme se na všechny elektronické komponenty řady Diodes Incorporated. Máme 4374 kusy Diodes Incorporated PT7M6126NLTA3EX na skladě dostupných. Vyžádejte si citát z distributora součástí elektroniky na Component-World.com, náš prodejní tým vás bude kontaktovat do 24 hodin.

RFQ Email: [info@Components-World.com](mailto:info@Components-World.com)

### SOUVISEJÍCÍ PRODUKTY

	Část#: <a href="#">PT7M6123NLC4EX</a> Popis: IC SUPERVISOR 2.3V SC70-4	Výrobci: <a href="#">Diodes Incorporated</a>	<a href="#">Dotaz</a>
	Část#: <a href="#">PT7M6127CLTA3EX</a> Popis: IC SUPERVSOR 2.7V SOT23-3	Výrobci: <a href="#">Diodes Incorporated</a>	<a href="#">Dotaz</a>
	Část#: <a href="#">PT7M6122CLTA3EX</a> Popis: IC SUPERVISOR 2.2V SOT23-3	Výrobci: <a href="#">Diodes Incorporated</a>	<a href="#">Dotaz</a>
	Část#: <a href="#">PT7M6129NLTA3EX</a> Popis: IC SUPERVSOR 2.9V SOT23-3	Výrobci: <a href="#">Diodes Incorporated</a>	<a href="#">Dotaz</a>
	Část#: <a href="#">PT7M6127NLTA3EX</a> Popis: IC SUPERVSOR 2.7V SOT23-3	Výrobci: <a href="#">Diodes Incorporated</a>	<a href="#">Dotaz</a>
	Část#: <a href="#">PT7M6129CLC4EX</a> Popis: IC SUPERVSOR 2.9V SC70-4	Výrobci: <a href="#">Diodes Incorporated</a>	<a href="#">Dotaz</a>
	Část#: <a href="#">PT7M6122NLTA3E</a> Popis: IC SUPERVISOR 2.2V SOT23-3	Výrobci: <a href="#">Diodes Incorporated</a>	<a href="#">Dotaz</a>
	Část#: <a href="#">PT7M6125NLTA3EX</a> Popis: IC SUPERVISOR 2.5V SOT23-3	Výrobci: <a href="#">Diodes Incorporated</a>	<a href="#">Dotaz</a>
	Část#: <a href="#">PT7M6129CLTA3EX</a> Popis: IC SUPERVSOR 2.9V SOT23-3	Výrobci: <a href="#">Diodes Incorporated</a>	<a href="#">Dotaz</a>
	Část#: <a href="#">PT7M6127NLTA5EX</a> Popis: RESET GENERATOR SOT25	Výrobci: <a href="#">Diodes Incorporated</a>	<a href="#">Dotaz</a>
	Část#: <a href="#">PT7M6127NLC4EX</a> Popis: IC SUPERVISOR 2.7V SC70-4	Výrobci: <a href="#">Diodes Incorporated</a>	<a href="#">Dotaz</a>
	Část#: <a href="#">PT7M6124NLTA3EX</a> Popis: IC SUPERVISOR 2.4V SOT23-3	Výrobci: <a href="#">Diodes Incorporated</a>	<a href="#">Dotaz</a>
	Část#: <a href="#">PT7M6129NLC4EX</a> Popis: IC SUPERVSOR 2.9V SC70-4	Výrobci: <a href="#">Diodes Incorporated</a>	<a href="#">Dotaz</a>
	Část#: <a href="#">PT7M6128NLTA5EX</a> Popis: IC SUPERVSOR 2.8V SOT23-5	Výrobci: <a href="#">Diodes Incorporated</a>	<a href="#">Dotaz</a>
	Část#: <a href="#">PT7M6125CLTA3EX</a> Popis: IC SUPERVISOR 2.4V SOT23-3	Výrobci: <a href="#">Diodes Incorporated</a>	<a href="#">Dotaz</a>
	Část#: <a href="#">PT7M6122NLTA3EX</a> Popis: IC SUPERVISOR 2.2V SOT23-3	Výrobci: <a href="#">Diodes Incorporated</a>	<a href="#">Dotaz</a>
	Část#: <a href="#">PT7M6118NLTA3EX</a> Popis: IC SUPERVISOR 1.8V SOT23-3	Výrobci: <a href="#">Diodes Incorporated</a>	<a href="#">Dotaz</a>
	Část#: <a href="#">PT7M6126CLC4EX</a> Popis: IC SUPERVSOR 2.6V SC70-4	Výrobci: <a href="#">Diodes Incorporated</a>	<a href="#">Dotaz</a>
	Část#: <a href="#">PT7M6129NLEC3EX</a> Popis: IC SUPERVISOR 2.9V SC70-3	Výrobci: <a href="#">Diodes Incorporated</a>	<a href="#">Dotaz</a>
	Část#: <a href="#">PT7M6123CLTA3EX</a> Popis: IC SUPERVISOR 2.3V SOT23-3	Výrobci: <a href="#">Diodes Incorporated</a>	<a href="#">Dotaz</a>

### Související klíčová slova pro PT7M6126NLTA3EX

Diodes Incorporated PT7M6126NLTA3EX.	PT7M6126NLTA3EX distributor	PT7M6126NLTA3EX dodavatel	PT7M6126NLTA3EX Cena
PT7M6126NLTA3EX Stáhnout datasheet.	PT7M6126NLTA3EX Datasheet.	PT7M6126NLTA3EX Stock.	koupit PT7M6126NLTA3EX.
Diodes Incorporated PT7M6126NLTA3EX.	Diodes Inc PT7M6126NLTA3EX.	Pericom Semiconductor PT7M6126NLTA3EX.	Zetex Semiconductors (Diodes Incorporated) PT7M6126NLTA3EX.